

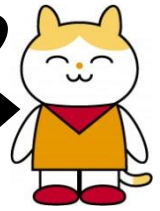
第 192 号



2018 年 4 月



エコにこニュース



(リサイクルセンターニュース)

「エコにこセンター」は多摩ニュータウン環境組合リサイクルセンターのニックネームです
○△◇○△◇○△◇○△◇○△◇○△◇○△◇○△◇○△◇○△◇○△◇○△◇○△◇○△◇○

新年度になりました!!

今年度のエコにこセンターの活動コンセプトは、昨年度同様に



「めざせ!! アップサイクルの達人」です。

アップサイクルとは、そのままでは「ごみ」として捨てられてしまうものを有効活用し、新たに価値あるモノをつくりだすことをいいます。今年度も 3R 講座、趣味の電子工作サロン(共催事業)、こうさくの時間等の「モノづくり」を体験できる企画に力を入れていきます。

申込みが必要な講座は開催日の 2 ヶ月前の最初の開館日から受付を開始します。ただし、申込みができるのは、申込者本人 1 人分のみ(親子対象や子ども対象などの一部の講座を除く)です。ご注意ください。

本ニュースの 2、3 ページに年間スケジュールを掲載しましたのでぜひ参考にしてください。

リニューアル!!

YOU-YOU ボード(譲ります・譲ってください情報掲示板)

掲示用紙を A5 サイズから A4 サイズに変更しました。品物の説明や写真など、用紙内に収まるようなレイアウトをお願いします。また、希望があれば掲示用紙をホームページに掲載することもできます。営利目的での利用はお断りします。

★利用ルール(概要)

☆YOU-YOU ボードを利用できるのは 18 歳以上の方です。掲示できるのは八王子市・町田市・多摩市に在住・在勤・在学している方ですが、掲示してある情報に連絡できるのは三市の方に限りません。利用希望の方は来館し身分証明書(運転免許証、健康保険証等)の提示をお願いします。事故を防ぐためにみなさまのご協力をお願いいたします。

☆掲示したい方は館内で配布している所定の「掲示用紙」に内容を記入し、事務室までお持ちください。なお、1 枚の「掲示用紙」に書けるのは 1 品あるいは 1 セットのみです。

☆「掲示用紙」の記載内容を確認後、「申込用紙」をお渡ししますので、必要事項を記入後、身分証明書とともに再度事務室までお持ちください。

☆譲りたいものや譲ってほしいものが見つかった方は、「掲示用紙」の番号を事務室窓口に伝え、「希望カード」に必要事項を記入してください。その際には身分証明書の提示をお願いします。

☆当センターは情報を仲介するのみで、取引についての責任は一切負いません。

☆譲りたい方の品物は自宅で保管してください。センターで預かることはできません。



2018年度エコにこセンター年間予定表

★年度当初の予定です。変更になる場合がありますので、事前にお電話等でご確認ください。

日	4月	5月	6月	日	7月	8月	9月	日	10月	11月	日	12月	日	1月	2月	3月	日						
1	日	Tシャツぞうり	火	金	Tシャツぞうり	1	日	水	電子工作サロン	1	月	木	こでん診療処	土	電子工作サロン	1	火	金					
2	月		水	土	電子工作サロン	2	月	木	こでん診療処	2	火	Tシャツぞうり	金	日	こさくの時間 "陶芸"	2	水	土	電子工作サロン	土	電子工作サロン		
3	火		木	日	こさくの時間 "ルームプレート"	3	火	金	月	3	水	土	電子工作サロン	月		3	木	日	日	3			
4	水		金	月		4	水	土	電子工作サロン	4	木	こでん診療処	日	こさくの時間 "陶芸"	火	4	金	月	月	4			
5	木	こでん診療処	土	電子工作サロン	火	5	木	日	こさくの時間 "ルームプレート"	5	金	月	月	水	5	土	電子工作サロン	火	火	5			
6	金		日	水		6	金	月	こでん診療処	6	土	電子工作サロン こさくの時間 "陶芸"	火	木	さき織り体験 こでん診療処	6	日	水	水	6			
7	土	電子工作サロン	月	木	さき織り体験 こでん診療処	7	土	火	電子工作サロン	7	日	水	クール・コレ1/3	金	7	月	木	さき織り体験	木	こでん診療処			
8	日		火	金	お花の教室	8	日	水	エコにこキッズ	8	月	木	さき織り体験 こでん診療処	土	エコにこキッズ	8	火	くるくるカレンダー 開始	金	活動発表 展示会	お花の教室	金	お花の教室
9	月		水	土	エコにこキッズ	9	月	木	こでん診療処	9	火	金	お花の教室	日	こさくの時間 "ルームプレート"	9	水	土	エコにこキッズ	土	エコにこキッズ		
10	火		木	日	さき織り体験 こでん診療処	10	火	金	お花の教室	10	水	土	Tシャツぞうり エコにこキッズ	月		10	木	日	日	10			
11	水		金	月	お花の教室	11	水	土	エコにこキッズ	11	木	日	さき織り体験 こでん診療処	火		11	金	お花の教室	月	月	11		
12	木	さき織り体験 こでん診療処	土	Tシャツぞうり エコにこキッズ	火	12	木	日	こでん診療処	12	金	月	お花の教室	水	おとな工作	12	土	エコにこキッズ	火	火	12		
13	金	お花の教室	日	こさくの時間 "陶芸"	水	13	金	月	お花の教室	13	土	火	エコにこキッズ	木	こでん診療処	13	日	こさくの時間 "陶芸"	水	水	13		
14	土	エコにこキッズ	月	木	こでん診療処 おとな工作	14	土	火	エコにこキッズ おもちゃ病院	14	日	水	クール・コレ2/3	金	お花の教室	14	月	木	こでん診療処	木	さき織り体験 こでん診療処		
15	日		火	金		15	日	水	おもちゃ病院	15	月	木	こでん診療処 おとな工作	土		15	火	金	金	15			
16	月		水	土	こさくの時間 "陶芸"	16	月	木	日	エコにこキッズ	16	火	金	日	エコにこキッズ	16	水	土	土	おもちゃ病院	16		
17	火		木	日	こでん診療処	17	火	金	エコにこキッズ	17	水	土	おもちゃ病院	月		17	木	日	エコにこキッズ	日	エコにこキッズ Tシャツぞうり		
18	水		金	月		18	水	土	Tシャツぞうり	18	木	日	エコにこキッズ	火	おとな工作	18	金	月	月	18			
19	木	こでん診療処	土	せともの繻い おもちゃ病院	火	19	木	日	さき織り体験 こでん診療処	19	金	月	月	水	Tシャツぞうり	19	土	火	火	19			
20	金		日	水	エコにこキッズ	20	金	月	こでん診療処	20	土	火	エコにこマーケット	木	さき織り体験 こでん診療処	20	日	水	水	20			
21	土		月	木	さき織り体験 こでん診療処	21	土	火	こさくの時間 "陶芸"	21	日	水	クール・コレ3/3	金		21	月	木	さき織り体験 こでん診療処	土	21		
22	日	エコにこキッズ	火	金	お花の教室	22	日	水	エコにこキッズ 親子陶芸体験	22	月	木	さき織り体験 こでん診療処	土	エコにこマーケット	22	火	土	Tシャツぞうり	金	お花の教室	金	お花の教室
23	月		水	土	エコにこマーケット	23	月	木	こでん診療処	23	火	土	エコにこマーケット	日	エコにこマーケット	23	水	土	エコにこマーケット こさくの時間 "陶芸"	土	エコにこマーケット		
24	火		木	日	さき織り体験 こでん診療処	24	火	金	お花の教室	24	水	土	エコにこマーケット	月		24	木	日	日	エコにこマーケット	24		
25	水		金	月	お花の教室	25	水	土	火	25	木	日	エコにこマーケット	火		25	金	月	月	25			
26	木	さき織り体験 こでん診療処	土	エコにこマーケット	火	26	木	日	こでん診療処	26	金	月	水	26	土	エコにこマーケット	火	火	火	26			
27	金	お花の教室	日	エコにこマーケット	水	27	金	月	お花の教室	27	土	火	木	さき織り体験 こでん診療処	27	日	木	水	水	27			
28	土	エコにこマーケット こさくの時間 "陶芸"	月	木	こでん診療処 おとな工作	28	土	火	ペットボトル風車 エコにこマーケット	28	日	水	クール・コレ予備	金	お花の教室	28	月	木	Tシャツぞうり こでん診療処 くるくるカ レンダー終了	土	さき織り体験 こでん診療処		
29	日	エコにこマーケット	火	金		29	日	水	エコにこマーケット	29	月	木	こでん診療処 おとな工作	土		29	火	土	土	29			
30	月		水	土		30	月	木	さき織り体験 こでん診療処	30	火	金	お花の教室	日		30	水	土	土	こさくの時間 "陶芸"	30		
31			木	日	こでん診療処	31	火	金	こさくの時間 "陶芸"	31	水	月		31	木	こでん診療処 おとな工作	日	日	日	31			

エコにこキッズ(エコにこキッズサポーターズクラブ の略 子どもメンバーによるボランティアサークル) こでん診療処(13時~15時 時間内に直接どうぞ) エコにこマーケット (出店できるのは、八王子市・町田市・多摩市の在住市民 要事前申込)

こさくの時間"陶芸"(13時30分~15時 時間内に直接どうぞ 1人1作品200円) こさくの時間"ルームプレート" (13時30分~15時 時間内に直接どうぞ 1人1作品100円)

おとな工作(おとなのための工作教室 の略 陶芸 トールペイント 季節の部屋飾りを作る) クール・コレ(クール・コレクション の略 着物から洋服を作る)

親子陶芸(親子陶芸体験教室 の略 親(保護者)の代わりにきょうだいによる作陶可 7/22は小学生親子対象 10/28と1/27は親子であれば年齢制限はありません)

くるくるカレンダー(使わない2019年カレンダーを寄付していただき、必要な人に配布 カレンダーの寄付受付は12月上旬より1月末日まで)

※共催事業: 電子工作サロン(13時~16時 時間内に直接どうぞ) おもちゃ病院(13時~15時 時間内に直接どうぞ 部品代必要な場合有り) からきだ夏祭り

※子ども対象: 7月 ペットボトル風車・8月 こさくの時間"ルームプレート" クールシェア こども工作

:3R講座(要事前申込): さき織り体験教室 お花の教室 Tシャツぞうりづくり おとなのための工作教室 クール・コレクション

◆それぞれの講座やイベントについての詳しい内容・時間などを説明したチラシを作成しています。ご利用ください。

◆「エコにこキッズサポーターズクラブ」のメンバー募集は終了しましたが、関心のある方はお問い合わせください。



清掃工場だより 「あらためてごみの分別にご協力を！」

新年度を迎え、転勤や入学などで八王子市、町田市、多摩市に転居されてこられた方も多いのではないのでしょうか？初めてこの「エコにこニュース」をご覧になる方もいらっしゃるかと思います。エコにこセンターでは、再生品の販売や各種リサイクル講座を実施しております。どうぞ、お気軽にご利用ください！



リモコンやおもちゃを捨てる時は、中の電池を抜くのを忘れなく！

さて、各ご家庭には、すでに新しいごみの収集カレンダーが届いている頃かと思えます。よくお問い合わせいただくのが、「市町村によってごみの分別が違うのですか」というお尋ねです。

「廃棄物の処理及び清掃に関する法律」では、ご家庭から排出されるごみは「一般廃棄物」と言われ、原則として、各市町村が処理することになっています。各市町村では、人口規模やコストなど様々な要素を検討して、ごみを処理する施設の規模や機能などを決定します。そのために、「市町村によってごみの分別が違う」ということになるのです。例えば、プラスチック類については、「可燃ごみ」で集めている自治体もあれば、「不燃ごみ」で集めている自治体、「資源」として集めている自治体に分かれています。

そこをお願いしたいのは、改めて各市で発行している「ごみの分別表をよく確認してください」ということです。特に電池類、水銀が使われた体温計、スプレー缶やライターなどの有害・危険ごみが、可燃ごみや不燃ごみに混入していると、ごみの収集車や清掃工場で火災が発生するなどのさまざまなトラブルの原因になります。

清掃工場は、地元の住民の皆さんのご理解、ご協力のもと運営させていただいております。ごみを出す前にもう一度、分別表での確認をお願いします。

***** 多摩ニュータウン環境組合多摩清掃工場

■集めています!!<開館時間内にお持ちください>

- わりばし⇒使用したものは洗ってよく乾かしてお持ちください。
 - ⇒外袋に入っているものは中身のみにしてお持ちください。
 - ⇒竹串や楊枝は対象外です。 ⇒⇒炭にします。
- プラスチック歯ブラシ⇒使用済みの歯ブラシをよく乾かしてお持ちください。
 - ⇒掃除に使用したものは洗って乾かしてあれば受け取ります。
 - ⇒歯間ブラシ、電動歯ブラシ、天然毛の歯ブラシ等、対象外のものもあります。 ⇒⇒プラスチック製品になります。
- ワインのコルク栓⇒よく乾かしてお持ちください。
 - ⇒ワインの色素が染みたものでもかまいません。 ⇒⇒工作に使います。



★自動ドア脇に回収ボックスがありますが、量が多い場合はスタッフに手渡ししてください、



編集発行 多摩ニュータウン環境組合リサイクルセンター

ニックネーム エコにこセンター (10時~17時 月曜休館)

エコにこセンターは、八王子市・町田市・多摩市で構成する多摩ニュータウン環境組合の施設です。

センターの運営業務は特定非営利活動法人東京・多摩リサイクル市民連邦が受託しています。

TEL 042-374-6210 FAX 042-374-6214 206-0035 多摩市唐木田 2-1-1

メール recycle@tama-seisokojo.or.jp HP <http://www.tama-seisokojo.or.jp>

ツイッター「タマちゃん@エコにこセンター」 <http://twitter.com/econico1>

★このニュースは再生紙を使用しています★