

地元報告会資料

(令和3年3月27日)



多摩ニュータウン環境組合

1

報告内容

- 1 令和2年度 多摩清掃工場の運営について
 - (1) 主な事業の取り組み
 - (2) ごみ搬入量の推移
 - (3) 令和2年度 多摩清掃工場へのごみ搬入量
 - (4) 令和2年度 構成市間応援協定に基づく処理支援の状況
 - (5) 焼却炉運転日数
 - (6) 環境測定結果
- 2 令和2年度 リサイクルセンター運営状況について
- 3 令和3年度 予算概要について
- 4 令和3年度 事業予定について
- 5 その他
 - (1) 宮城県大崎市の災害廃棄物広域応援処理について
 - (2) 多摩地域における宿泊療養施設のごみ処理広域支援について
 - (3) 処理区域の変更について
 - (4) 町田市の可燃ごみ処理支援要請について
- 6 質疑

2

1 令和2年度多摩清掃工場の運営について

(1) 主な事業の取り組み

➤ 環境について

- 環境測定の充実
- 効果的な水銀除去対策について



☞ 新しくタンクを設置し、水銀対策用活性炭を効果的に吹込むことができました。

- ISO14001の適切な運用

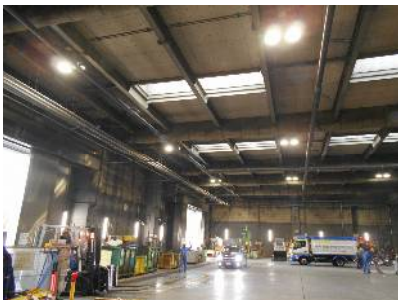


☞ 3年に1回実施される更新審査で、環境マネジメントシステムが有効に機能していることが認められました。

3

➤ 省エネ化について

- 照明のLED化
- 省エネ型コンプレッサーへの更新



☞ 不燃・粗大ごみ処理施設のプラットホーム照明をLED化しました。

使用電力が従来に比べ約30%の削減
交換までの寿命が2.5倍UP
明るさはいままでと同等

コンプレッサーを省エネ型のコンプレッサーに更新し、使用電力を削減しました。

更新



4

- 電力需給ひっ迫時の対応について
 - ・発電出力増加



🔌 蒸気タービン発電機

今冬発生した電力需給ひっ迫について、東京電力からの要請に応じて、蒸気タービン発電機の発電出力を増加させました。約10万[kWh]を増発電させ、柔軟に対応しました。



- たまかんニュース
 - ・年2回 各86,000部発行 (新聞折込)
 - ・地域版年1回 各回約3,400世帯 (ポスティング)
- 学校・一般等の施設見学会の実施 (令和3年2月末)
 - ・29団体 300人参加
- 地元自治会等との情報交換会の実施
 - ・令和2年 6月20日(土)
 - ・令和2年11月14日(土)
 - ・令和3年 1月31日(日)

- ▶ ことども清掃工場見学会
- ▶ 煙突登りにチャレンジ



コロナウイルス感染症拡大防止のため

中止

▶ 地域交流事業の実施

- ・ 令和2年10月18日
『秋のたまかん特別見学会』

(来場者 延べ 95名)



7

▶ クリーンアップ作戦

- ・ 清掃工場職員による工場周辺美化活動 (12月を除く毎月第3水曜日)

▶ 唐木田清掃活動応援

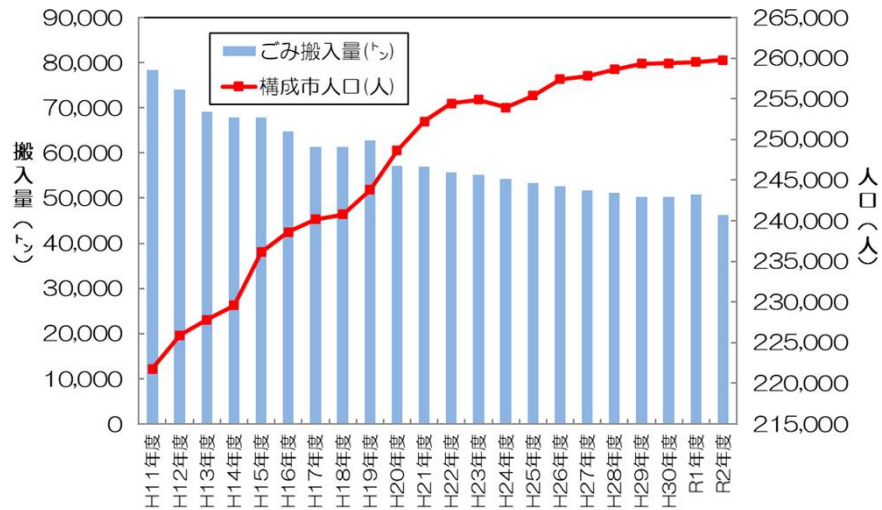
キャンペーン2020
(令和2年12月15日～24日)
※8団体 37名の参加



8

(2) ごみ搬入量の推移

(構成市処理区域内の可燃ごみ＋不燃ごみ＋粗大ごみ)



令和2年度のごみ搬入量は、令和3年2月末までの数値です。

9

(3) 令和2年度

多摩清掃工場へのごみ搬入量

(単位：トン)

		可燃ごみ	不燃ごみ	粗大ごみ	合計
構成市	(処理区域内)	42,047.70	2,016.73	2,250.89	46,315.32
	(八王子拡大区域)	9,123.73			9,123.73
	(八王子市応援分)	576.23			576.23
合計		51,747.66	2,016.73	2,250.89	56,015.28

※令和3年2月末現在

10

(4) 令和2年度 構成市間応援協定に基づく 処理支援の状況

八王子市からの「応援ごみ」受入れ状況

- ◇ 受入期間 令和2年 6月8日から令和2年 6月19日まで
- 受入理由 戸吹清掃工場の定期点検による休炉のため
- ごみ種 家庭系可燃ごみ
- 搬入量と台数 274.65^ト 117台

- ◇ 受入期間 令和2年 9月8日から令和2年10月9日まで
- 受入理由 北野清掃工場の定期点検による休炉のため
- ごみ種 家庭系可燃ごみ
- 搬入量と台数 301.58^ト 119台

11

八王子市へ処理を依頼した「応援ごみ」の状況

- ◇ 依頼期間 令和2年6月3日 から 令和2年6月5日 まで
- 依頼理由 不燃・粗大ごみ処理施設の粗大ピット火災のため
- ごみ種 家庭系の不燃ごみ及び粗大ごみ
- 搬入量と台数 不燃ごみ：7.65^ト 4台
粗大ごみ：0.04^ト 1台

町田市へ処理を依頼した「応援ごみ」の状況

- ◇ 依頼期間 令和2年6月3日
- 依頼理由 不燃・粗大ごみ処理施設の粗大ピット火災のため
- ごみ種 家庭系の燃やせないごみ及び事業系の燃やせるごみ
- 搬入量と台数 燃やせないごみ：29.75^ト 34台
燃やせるごみ：1.68^ト 1台

12

(5) 焼却炉運転日数

	令和元年度実績	令和2年度予定	令和3年度計画
1炉運転日数(日)	314	320	305
2炉運転日数(日)	11	0	6
全炉停止日数(日)	41	45	54

令和元年度のみ実績値です。

13

(6) 環境測定結果

排出ガス調査(ばい煙等)

年 度		令和2年度					
測定年月日		R2.5.18	R2.7.14	R2.9.14	R2.11.5	R3.1.13	R3.3.4
運転炉		3号炉	2号炉	2号炉	2号炉	2号炉	3号炉
ばいじん	濃 度 [g/m ³]	<0.001	<0.001	<0.001	<0.001	<0.001	分析中
	規制基準値 [g/m ³]	法規制値：0.08 自主規制運用値：0.02					
硫黄酸化物	濃 度 [ppm]	9	7	3	2	3	分析中
	排出量 [m ³ /h]	0.50	0.43	0.19	0.14	0.20	分析中
	排出基準値 [m ³ /h]	90.9	92.4	93.9	93.9	95.5	分析中
	自主規制運用値 [ppm]	自主規制運用値：20					
窒素酸化物	濃 度 [ppm]	27	44	26	50	44	分析中
	規制基準値 [ppm]	法規制値：250 自主規制運用値：56					
塩化水素	濃 度 [ppm]	17	20	13	15	13	分析中
	規制基準値 [ppm]	法規制値：430 自主規制運用値：25					
全水銀	規制基準値 [μg/m ³]	15	11	16	11	23	分析中
		法規制値：50					

14

排出ガス調査（ダイオキシン類）

単位：ng-TEQ/m³_N

令和2年度					
測定炉	排出基準	R2.4.27	R2.7.13	R2.10.1	R3.1.12
2号炉	法規制値：1	休炉中	0.0015	0.000042	分析中
3号炉	自主規制運用値：0.01	0.000042	休炉中	休炉中	休炉中

大気中のダイオキシン類調査

単位：pg-TEQ/m³

年 度	調査名等		調査地点				環境基準
			からきだの道	中坂公園	小山田緑地	別所公園	
令和元年度	焼却炉稼動時	夏期調査 (7/9~16)	0.011	0.0099	0.0099	0.011	0.6
		冬期調査 (1/6~13)	分析中	分析中	分析中	分析中	
	年平均値（稼動時）		0.011	0.010	0.010	0.011	
	焼却炉停止時調査 (1/18~25)		分析中	分析中	分析中	分析中	

15

放射能調査

年度		令和2年度	
測定項目		2月の直近測定値	最小値～最大値
排出ガス	放射能濃度 (単位：Bq/m ³ _N)	不検出	全て不検出
焼却灰	放射能濃度 (単位：Bq/kg)	不検出	不検出～19.8
飛灰固化物		35.7	32.5～53.8
敷地境界	空間放射線量率 (単位：μSv/h)	0.06～0.08	0.05～0.09
大気中		0.05～0.06	0.03～0.07

不検出とは・・・その分析方法で対象物質が検出できる最低濃度のことです。

排出ガスの基準：
〔（セシウム134の濃度÷20）＋（セシウム137の濃度÷30）≤1〕
焼却灰と飛灰固化物の基準値：8,000 Bq/kg

16

2 令和2年度リサイクルセンター運営状況について

※令和3年2月末現在

➤開館日数・来館者数

227日 12,605人（内講座等771人・一般来館者等11,834人）

➤主催講座、イベント開催実績

68回（主催講座63回、イベント等5回）

➤リサイクル品販売実績

家具・木材等 5,363個

自転車用部品 69点

➤不用食器のリサイクル

持込者 249人

回収量 リユース分 実施なし

リサイクル分搬出量 未搬出

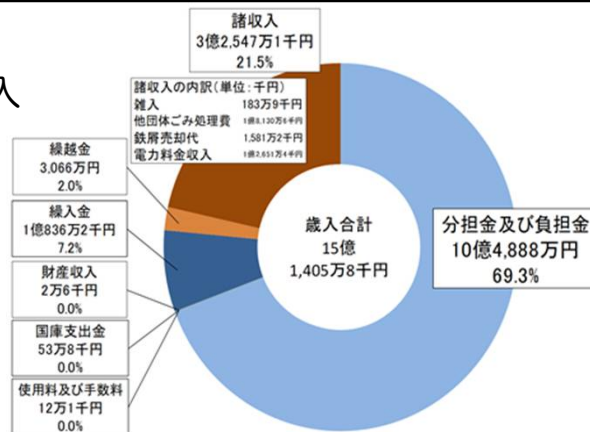
17

3 令和3年度予算概要について

予 算 概 要

18

歳入



(単位: 千円、%)

款	令和3年度		令和2年度		比較	
	予算額	構成比	予算額	構成比	増減額	増減率
1 分担金及び負担金	1,048,880	69.3	1,050,319	70.4	△ 1,439	△ 0.1
2 使用料及び手数料	121	0.0	121	0.0	0	0.0
3 国庫支出金	538	0.0	369	0.0	169	45.8
4 財産収入	26	0.0	113	0.0	△ 87	△ 77.0
5 繰入金	1,083,622	7.2	95,278	6.4	13,084	13.7
6 繰越金	30,660	2.0	33,480	2.2	△ 2,820	△ 8.4
7 諸収入	325,471	21.5	313,317	21.0	12,154	3.9
計	1,514,058	100.0	1,492,997	100.0	21,061	1.4

歳入予算の主なもの (対前年度比)

○分担金及び負担金

10億4,888万円で、143万9千円の減(0.1%減)。

【構成市別負担金内訳】

- ・八王子市 3億4,029万3千円(32.4%)
- ・町田市 6,835万9千円(6.5%)
- ・多摩市 6億4,022万8千円(61.1%)

○繰入金

1億836万2千円(1,308万4千円増)

施設整備基金繰入金

2,563万7千円(工事への対応)

財政調整基金繰入金

8,272万5千円(財源調整)

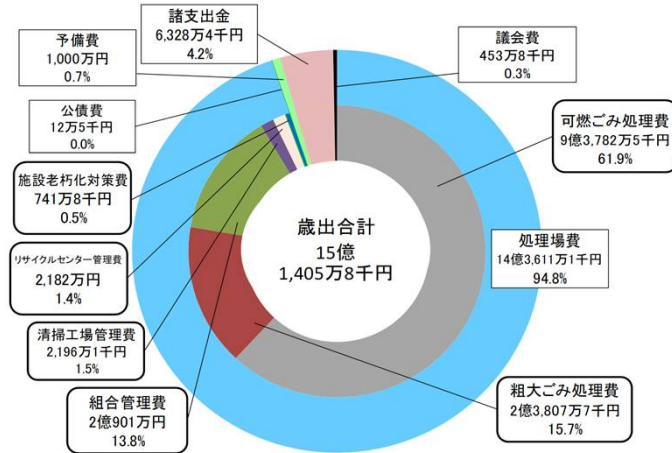
○諸収入

3億2,547万1千円(1,215万4千円増)

・八王子市拡大区域ごみ処理費 1億8,069万3千円(656万1千円減)

・売電収入 1億2,651万4千円(1,829万7千円増)

歳出



(単位:千円、%)

款	令和3年度		令和2年度		比較	
	予算額	構成比	予算額	構成比	増減額	増減率
1 議会費	4,538	0.3	5,022	0.3	△ 484	△ 9.6
2 処理場費	1,436,111	94.8	1,423,633	95.4	12,478	0.9
3 公債費	125	0.0	119	0.0	6	5.0
4 予備費	10,000	0.7	10,000	0.7	0	0.0
5 諸支出金	63,284	4.2	54,223	3.6	9,061	16.7
計	1,514,058	100.0	1,492,997	100.0	21,061	1.4

歳出予算の主なもの —主な新規事業など—

○処理場費

14億3,611万1千円で、1,247万8千円(0.9%)の増。

・主な新規事業

飛灰搬出改造工事	3,245万円
飛灰運搬委託料	771万6千円
技術支援業務委託	739万2千円

4 令和3年度の事業予定について

➤構成市間のごみ応援受け入れについての直近の予定

- ・八王子市
可燃ごみ 6月、9月 約1,022 t

➤主な新規事業の予定

- ・飛灰搬出改造工事
飛灰をタンクローリーで搬出できるように改造する工事を実施
- ・技術支援業務委託
コンサルティングを活用し、施設老朽化への対応についての基本的な方針、施設整備の方向性を検討する。

➤主なイベント

- 地域交流事業 10月17日（日）
- 唐木田クリーンアップ作戦 年末の予定（日時未定）

23

5 その他

（1）宮城県大崎市の災害廃棄物広域応援処理について

➤概要

令和元年台風19号により発生した宮城県大崎市の稲わら等について災害廃棄物の応援処理を行いました。

- ・期間は、令和2年4月2日から10月21日まで
- ・処理量は、479.51トン

24

(2) 多摩地域における宿泊療養施設のごみ 処理広域支援について

➤概要

- ・東京都で運営している新型コロナウイルス感染症の軽症者等の宿泊療養施設から排出されるごみの処理について、処理を行っている多摩川衛生組合が定期修繕の間、処理ができなくなるため、多摩清掃工場で処理を行いました。

受入れ期間

令和3年2月8日（月）から2月26日（金）まで

搬入量

事業系一般廃棄物 3,060kg

25

(3) 処理区域の変更について

➤概要

- ・平成21年より地元の皆様に説明を行い、ご理解を得てきた処理区域の変更について規約改正の手続きが完了しました。

令和2年8月～9月 構成市の議会にて議決

令和2年11月18日 東京都へ許可申請

令和2年12月10日 東京都より許可

令和4年4月1日より変更

（八王子市の拡大区域は令和4年9月30日まで受入れ）

26

(4) 町田市の可燃ごみ処理支援要請について

➤概要

令和4年に稼働する町田市の次期清掃工場では、町田市内の可燃ごみを処理しきれない見込みとなりました。このため、多摩清掃工場での可燃ごみ処理支援要請がありました。

➤町田市からの要請内容

期間：令和4年4月～令和8年3月（4年間）

ごみ種・搬入量：家庭系可燃ごみ 最大10,000 t/年

※搬入量については毎年度見直し、年間10,000 tを上限に可能な限り抑制した量

➤環境組合の対応

清掃工場周辺にお住いの皆様方との意見交換や地元市（多摩市）のご理解をいただきながら、今後、町田市の可燃ごみ処理支援についての検討を開始いたします。

27

質 疑

28

御清聴ありがとうございました

29